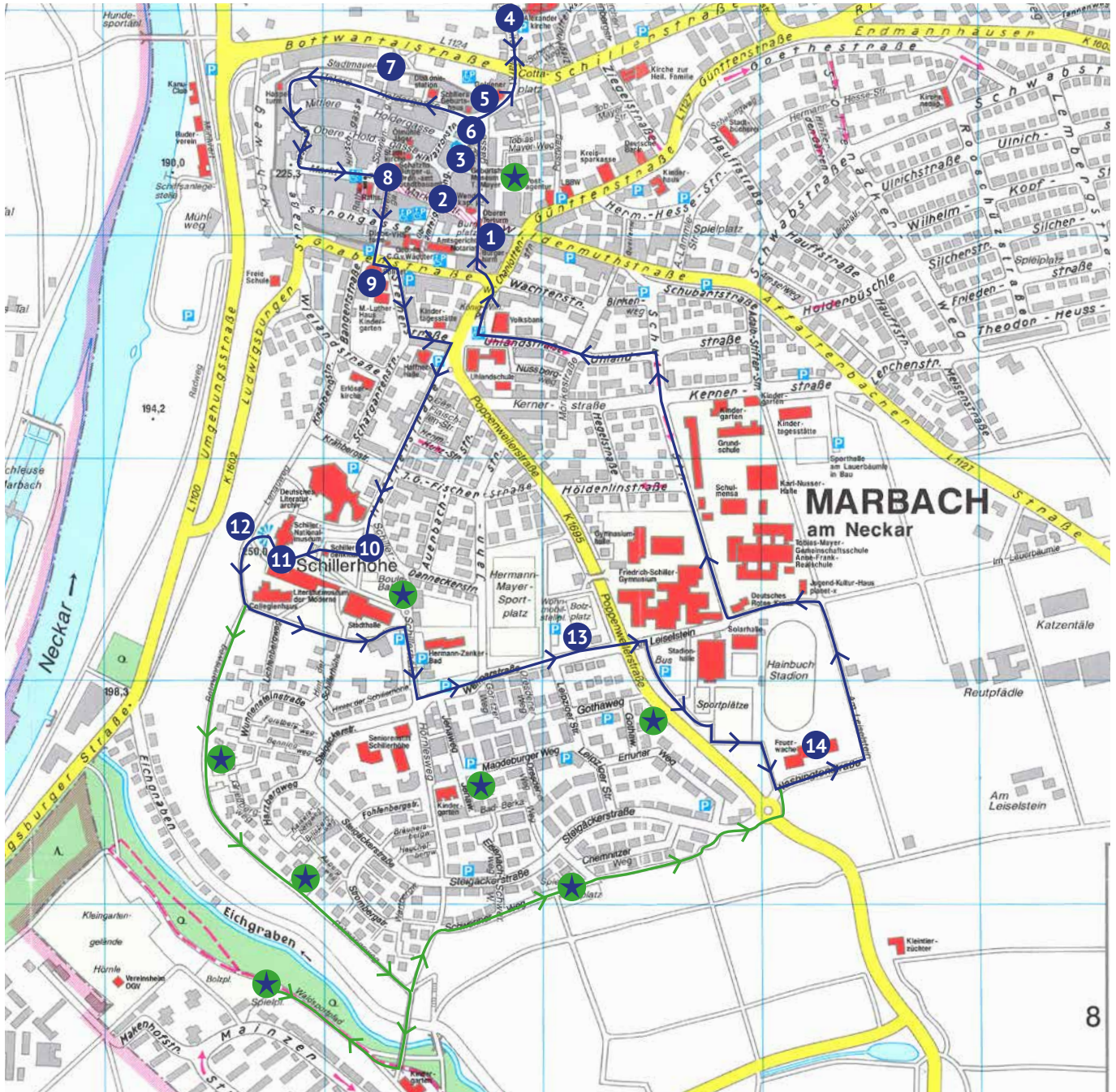


marbacher KINDERweg

© 2021



- ➡ Rundweg mit Stationen ca. 4,5 km
- ➡ Spielplatz-runde ca. 1,5 km
- 1 Torturm + Burgplatz
- 2 Wendelinskapelle
- 3 Tobias-Mayer-Museum
- 4 Alexanderkirche
- 5 Schillers Geburtshaus
- 6 Wilder-Mann-Brunnen
- 7 Mauergärten an der Stadtmauer
- 8 Rathaus + Markstraße
- 9 Polizei
- 10 Schillerhöhe
- 11 Schiller Nationalmuseum
- 12 Aussichtsplattform Schillerhöhe
- 13 Sportplatz Festwiese
- 14 Feuerwehr
- ★ Spielplätze



stadtmaking
schillerstadt marbach e.v.

Psst...Geheimtipps für Erwachsene

Sollte mal eine Mäuschen ausgebüchst oder beschädigt sein, dann freuen wir uns über eine kurze Info mit Angabe der Stationsnummer unter info@stadtmarketing-marbach.de oder info@marbach-stadtmarketing.de



Station 1
Torturm + Burgplatz



Station 2
Wendelinskapelle



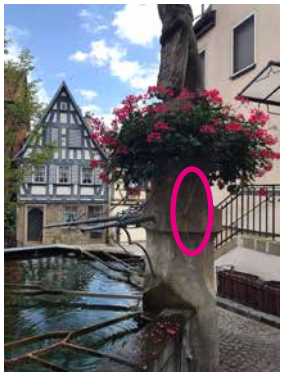
Station 3
Tobias-Mayer-Museum



Station 4
Alexanderkirche



Station 5
Schillers Geburtshaus



Station 6
Wilder-Mann-Brunnen



Station 7
Mauergärten an
der Stadtmauer



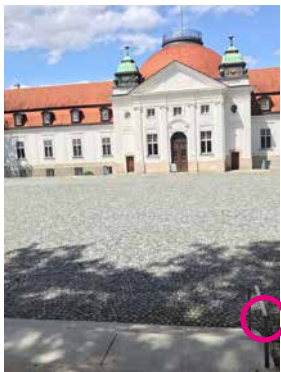
Station 8
Rathaus + Markstraße



Station 9
Polizei



Station 10
Schillerhöhe



Station 11
Schiller
Nationalmuseum



Station 12
Aussichtsplattform
Schillerhöhe



Station 13
Sportplatz Festwiese



Station 14
Feuerwehr

Alle Videos, Audiodateien und PDF-Texte finden sich auch unter <https://marbach-stadtmarketing.de/kinderweg/>